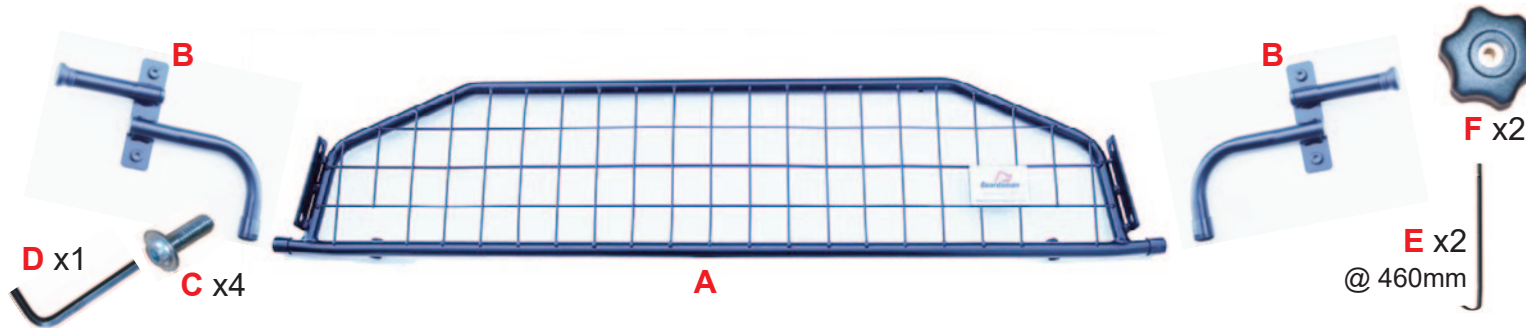
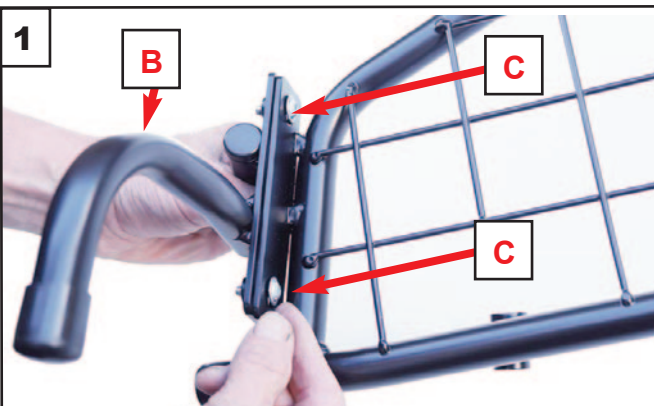


**KIT**

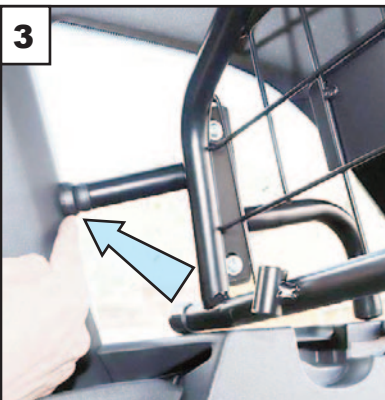
READ FULLY BEFORE BEGINNING - IT'LL MAKE MORE SENSE!  
 VOR DEM ANFANG VOLLSTÄNDIG LESEN - ES WIRD MEHR SINN MACHEN!



**1**  
 Attach the Right Hand Side Arm (B) using bolts (C) -  
Leave the bolts loose  
*Befestigen Sie den rechten Seitenarm (B) mit den  
 Schrauben (C) – die Schrauben locker lassen.*



**2**  
 Drop the rear seats. Put the left hand side in first.  
 Rotate the right hand side into position  
*Klappen Sie die Rücksitze um. Setzen Sie zuerst die linke Seite ein.  
 Drehen Sie die rechte Seite in die richtige Position.*



**3**  
 Adjust the plastic tiltserts in  
 the the side arms  
 that are resting against the  
 car's 'C' pillar if necessary.  
*Justieren Sie gegebenenfalls  
 die Kunststoff-  
 Neigungseinsätze in den Seit-  
 enarmen, die an der C-Säule  
 des Fahrzeugs anliegen.*



**4**  
 Bring the rear seats back into position.  
*Bringen Sie die Rücksitze wieder in ihre Position.*



**VW GOLF ESTATE #8**  
 (2020~Onwards)  
**G1761**

**DOG GUARD**  
 FITTING INSTRUCTION

**HUNDEGITTER**  
 EINBAUANLEITUNG

**HUNDEBESKYTTELSE HUNDEGITTER**  
 MONTASJEVEILEDNING

**SATS HUNDSKYDD**  
 MONTERINGSANVISNING

**LES GRILLES DE SEPERATION**  
**POUR CHIENS**  
 INSTRUCTIONS DE MONTAGE

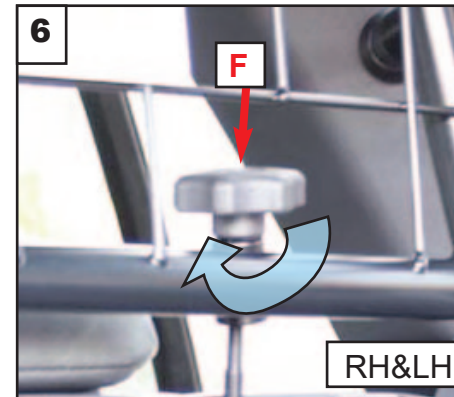
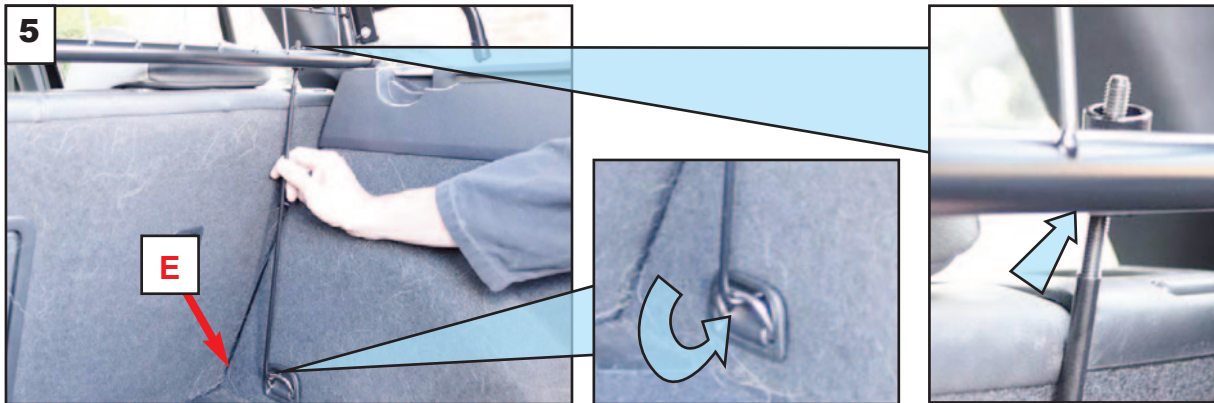
**HONDENBESCHERMINGSREK**  
 INBOUWINSTRUKTIES -

**CONJUNTO PROTECTOR**  
**PARA PERROS**  
 INSTRUCCIONES DE MONTAJE

[www.guardsmandogguards.co.uk](http://www.guardsmandogguards.co.uk)

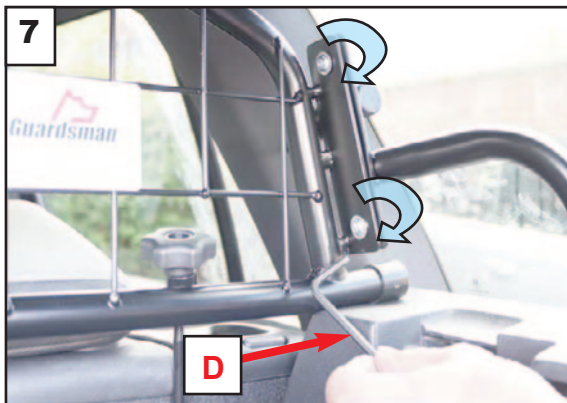


G1761 v.1 11/25



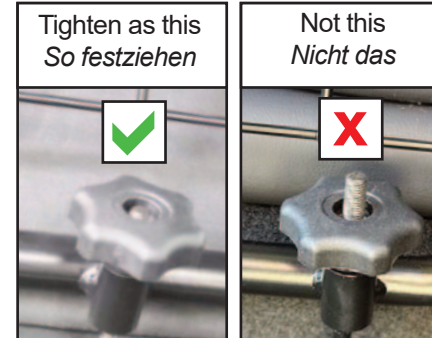
Tighten the handwheels 'F' until secure. Do this equally on both sides.

*Ziehen Sie die Handräder „F“ fest, bis sie fest sitzen. Tun Sie dies auf beiden Seiten gleichermaßen.*



Fully tighten all fixings - unless you are fitting the Boot Divider

*Ziehen Sie alle Befestigungen fest an - es sei denn, Sie montieren den Kofferraumteiler*



Regularly check the tightness of all fixings!

Kontrollieren Sie regelmäßig den festen Sitz aller Befestigungen!

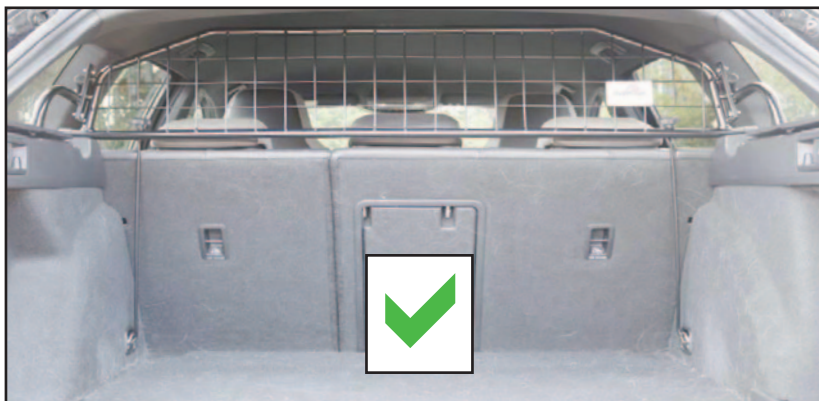
Sjekk regelmessig at alle fester er tette!

Kontrollera regelbundet att alla fästen är åtdragna!

Vérifiez régulièrement le serrage de toutes les fixations !

Controleer regelmatig of alle bevestigingen goed vast zitten!

¡Compruebe periódicamente el apriete de todas las fijaciones!



Manufactured by  
Athag Ltd. 'GUARDSMAN'  
Carlyon Road Ind. Est.  
Atherstone Works.  
CV9 1HU.England.

G1761 v.1 11/25